

PROTECTION COFFRET



- DESCRIPTIF
- CARACTÉRISTIQUES
- MISE EN SITUATION
- FICHES TECHNIQUES

Descriptif :

- Protection des coffrets BT contre le vol et le vandalisme
- Matériel adapté en particulier sur des zones à risques
- Son utilisation sur les zones exposées, peut permettre de diminuer fortement la possibilité d'effraction sur les ouvrages BT, des tiers indécents



Caractéristiques :

- Porte en tôle galva épaisseur 2,5mm
- Cadre en galva 2,5mm
- Trappe de sortie sur le côté avec ouverture par l'intérieur
- Serrure en applique pour canon européen

Options :

- Teinte RAL
- Dimensions sur mesure
- Double trappe
- Double porte
- Habillage Bois

RÉFÉRENCES :

- Dinan (22)
- Périgueux (24)
- Nantes (44)
- Granville (50)
- Amiens (80)



1

Coffret fausse coupure à protéger



2

Début de la réalisation d'une tranchée au pourtour du coffret.



3

Après enlèvement des gravats, la fausse coupure est prête à recevoir la protection métallique



4

Mise en place de la protection, en applique sur le mur et encastrée dans le sol. Fixation par chevillage en 8 points par l'intérieur.



5

Déplier les pattes de scellements avant coulage du béton



6

Coulage du béton et renflouage avec de la terre jusqu'à la cornière du bas



7

Branchement de la mise à la terre

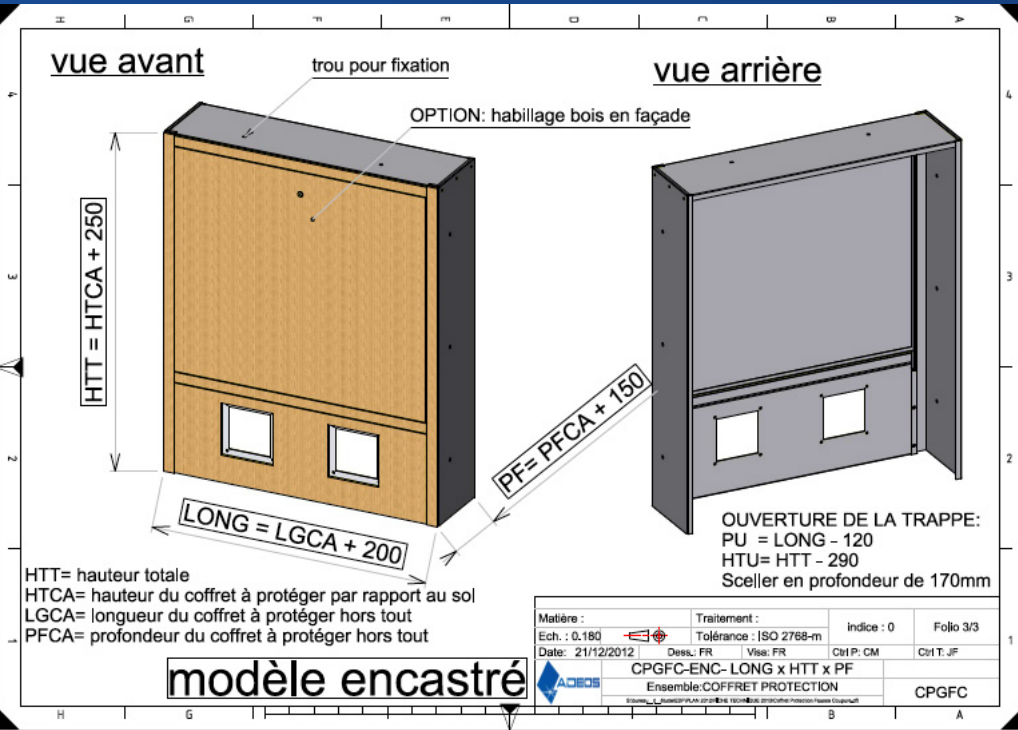
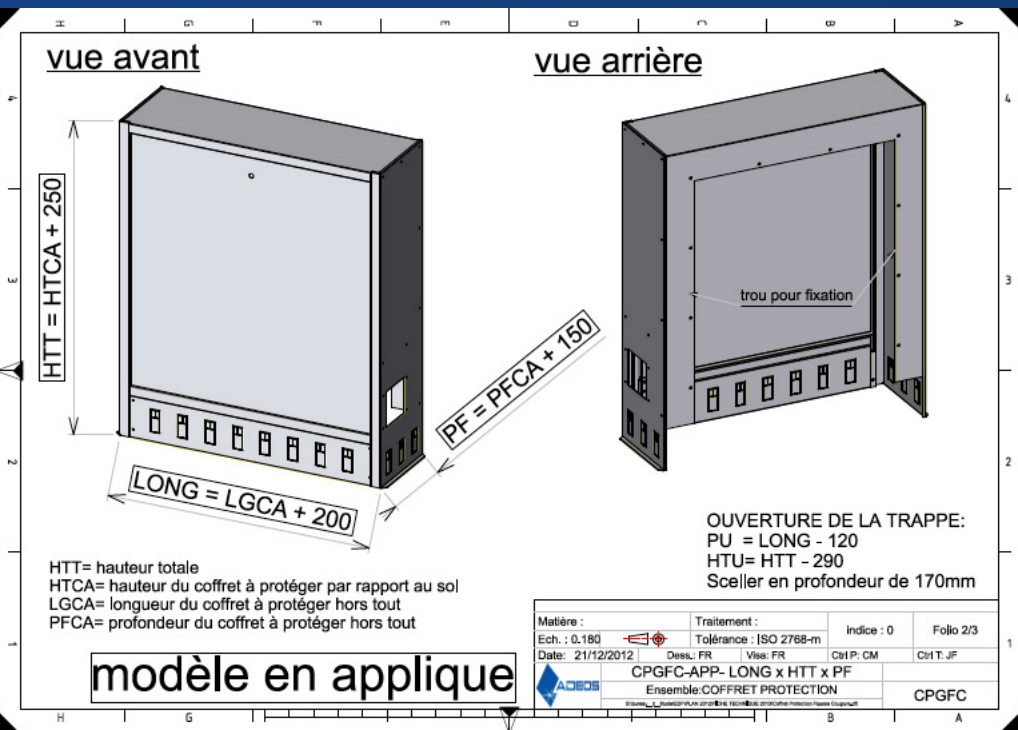
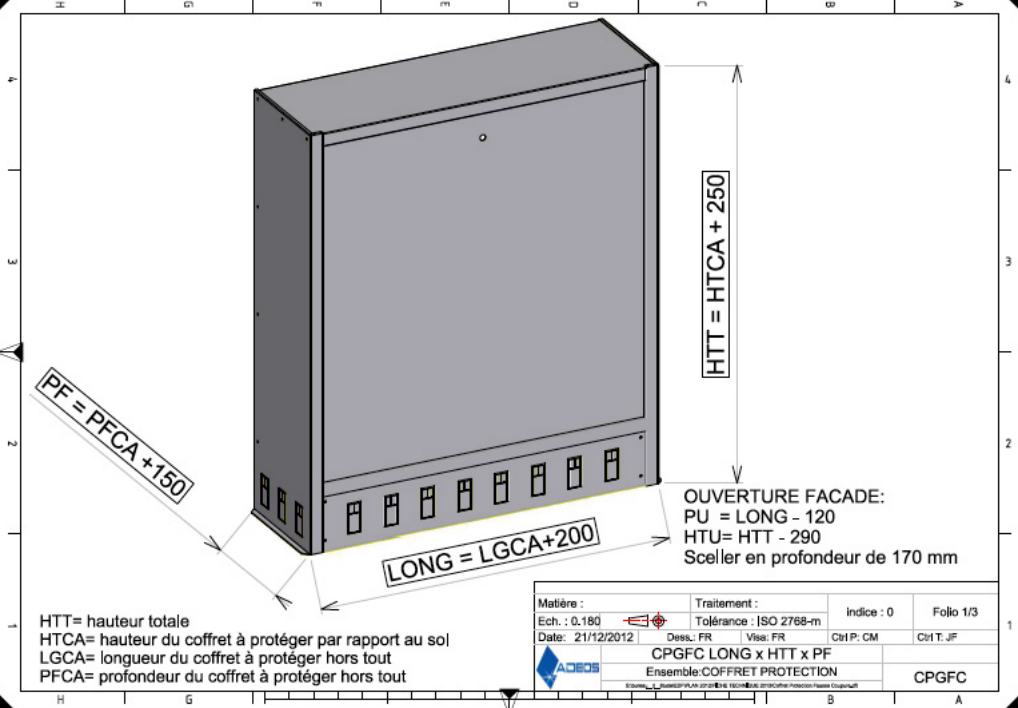


8

Coffret de protection fausse coupure en place (système en applique)

Il existe 3 systèmes de mises en place:

- En applique contre un mur
- En coiffe
- Encastré dans un mur



BP 303 19
ZI LA LANDE DE ST JEAN
35603 REDON CEDEX

TÉL. : +33(0) 2 99 71 04 07
FAX : +33(0) 2 99 71 49 73

SITE : WWW.ADEOS.FR
CONTACT@ADEOS.FR